

Magic Pattern Pro

Adobe Illustrator script

Created by mai-tools.com



Руководство пользователя

Вступление

Magic Pattern Pro это скрипт для Adobe Illustrator, который автоматически создаёт бесшовные паттерны из любого объекта.

Доступно 20 шаблонов для паттернов. Семь паттернов являются дополнительными, и прекрасно сочетаются с основными шаблонами, что позволяет создавать различные комбинации.

Скрипт быстро и легко создаёт паттерны прямо на рабочей области. Новая функция "Create All" делает сразу все 20 паттернов за один клик.

Работает с любыми размерами рабочей области. Как с квадратными, так и с прямоугольными.

Без эффектов - 100% векторный результат.

Идеален для создания бесшовных текстур для микростоков.

Может применяться в полиграфии и дизайне текстиля.

Совместимость: Adobe Illustrator CS5, Adobe Illustrator CS6, Adobe Illustrator CC.

Версия скрипта универсальна и подходит как для Windows так и для Macintosh.

Приобрести скрипт Magic Pattern Pro можно на сайте mai-tools.com по цене **\$ 10**

Установка

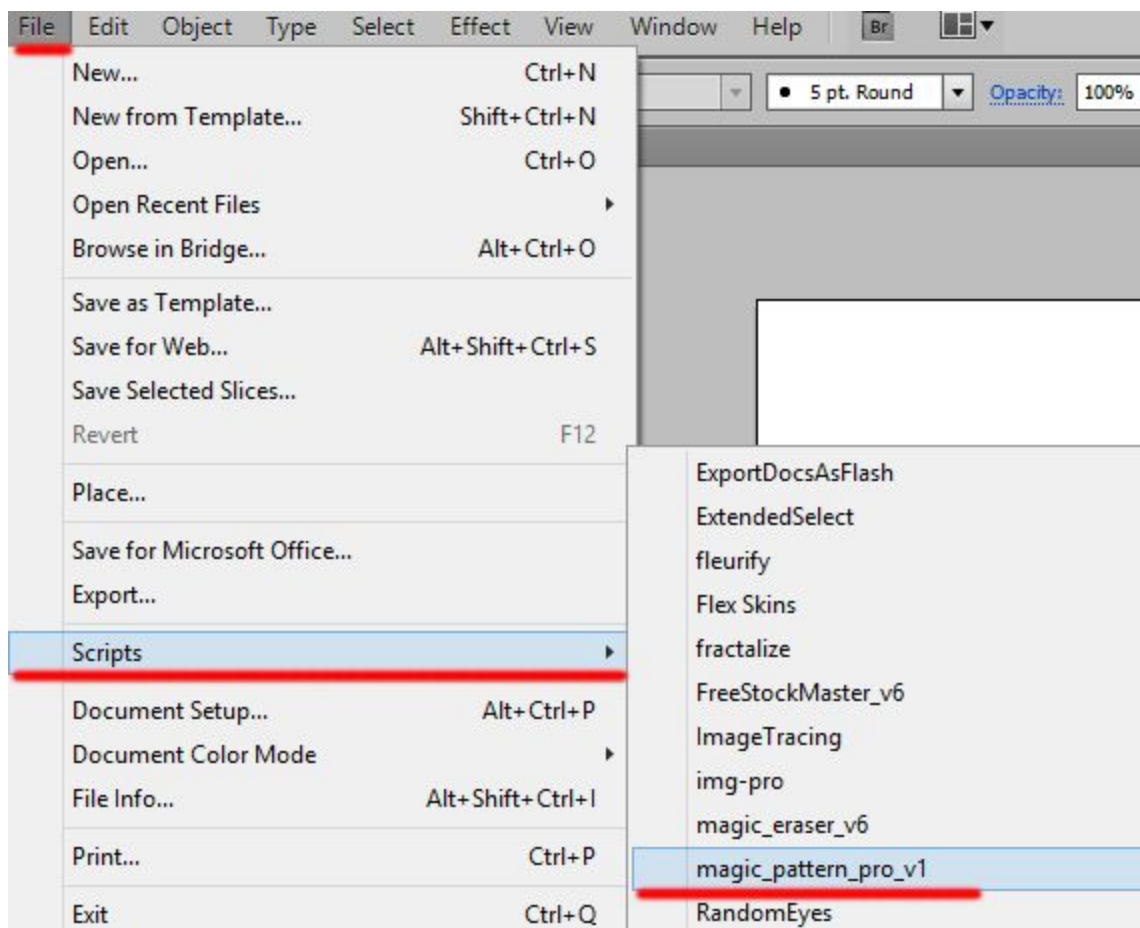
Возьмите файл скрипта (*magic_pattern_pro_v1.jsx*) и папку с изображениями (*img-pro*), и скопируйте их в стандартную папку со скриптами Adobe Illustrator на вашем компьютере. Расположение этой папки зависит от версии Adobe Illustrator а также от конфигурации вашей операционной системы.

img-pro	16.06.2015 22:10
magic_pattern_pro_v1.jsx	19.06.2015 14:19

Например, для Windows и Adobe Illustrator CC (англоязычная версия): *C:\Program Files\Adobe\Adobe Illustrator CC 2014\Presets\en_GB\Scripts*

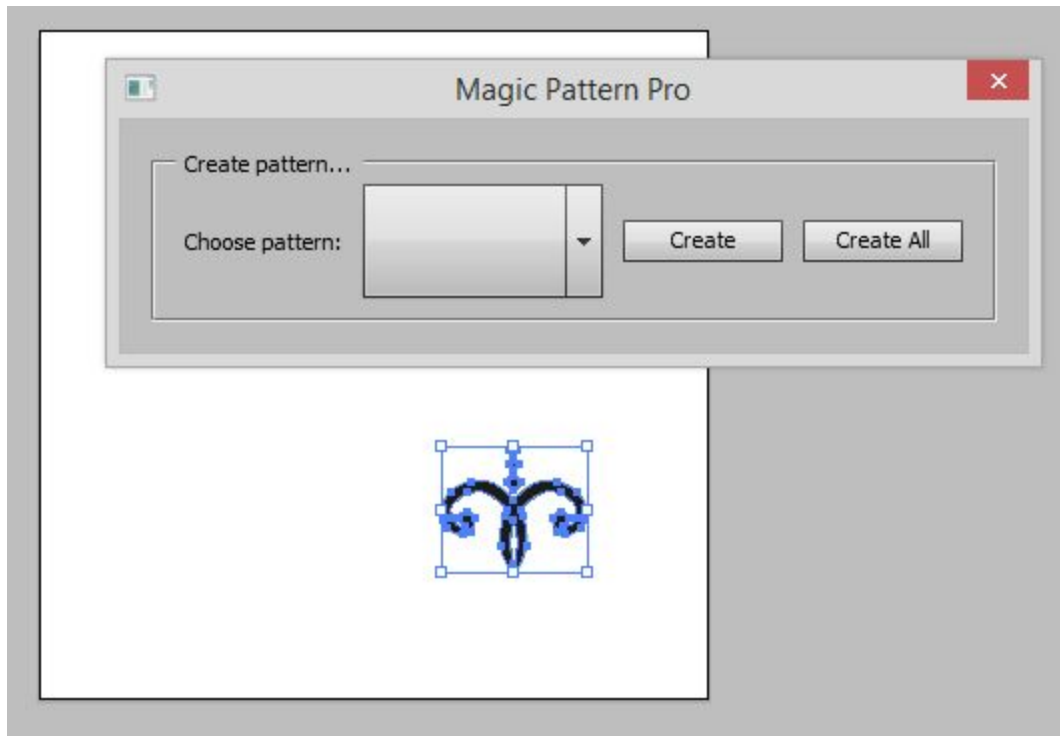
Для Adobe Illustrator CS6 (англоязычная версия) и Windows:
C:\Program Files\Adobe\Adobe Illustrator CS6 (64 Bit)\Presets\en_GB\Scripts

Затем запустите Adobe Illustrator. Вы увидите скрипт в меню *File > Scripts*. Скрипт также можно запустить без установки. Откройте *File > Scripts > Other Script* (Ctrl+F12).

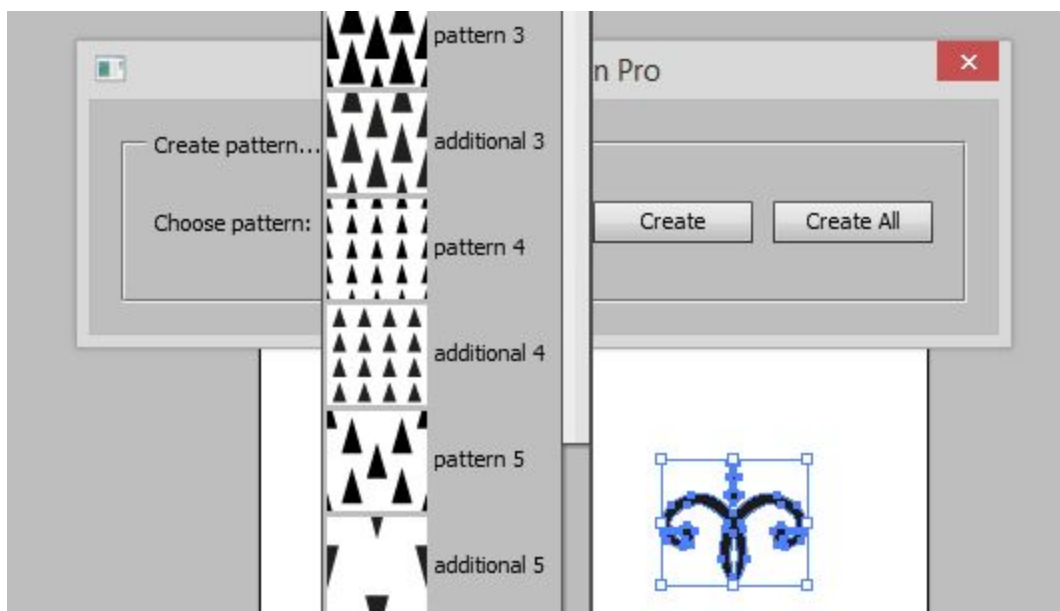


Использование в Adobe Illustrator

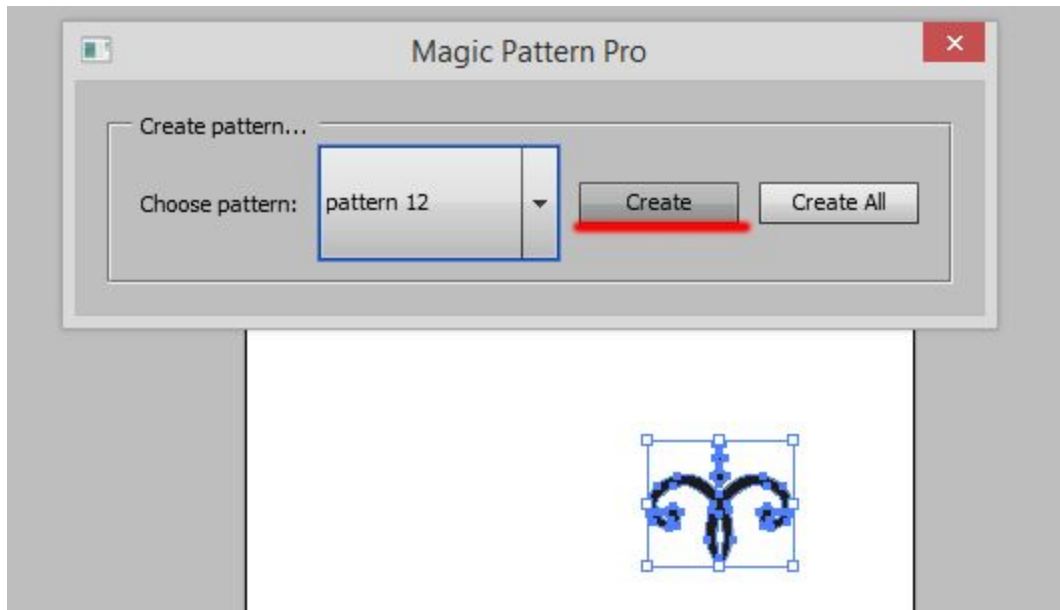
Откройте или нарисуйте любую векторную иллюстрацию. Выделите любой объект (сгруппированные объекты) и запустите скрипт Magic Pattern Pro. Появится диалоговое окно.



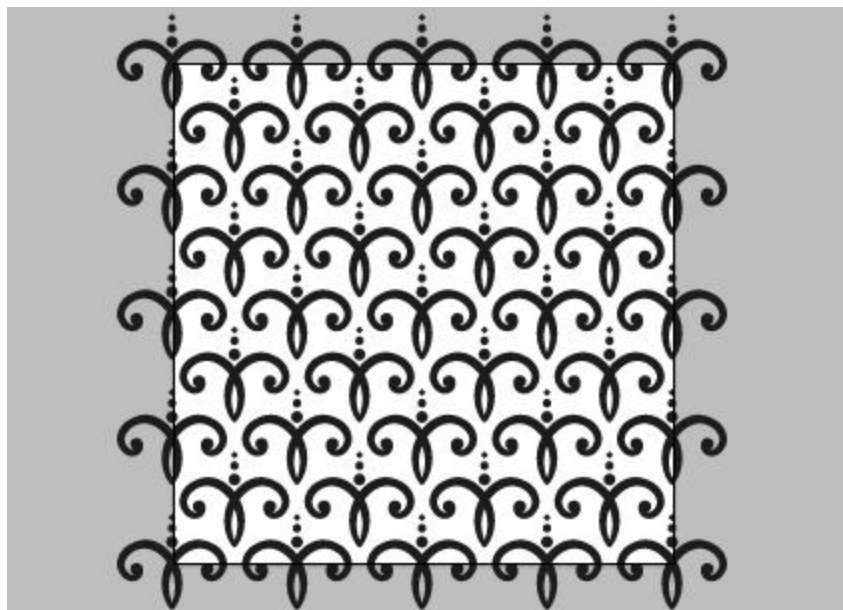
Выберите любой шаблон в выпадающем списке.



Нажмите кнопку "Create".



И скрипт создаст паттерн на рабочей области.

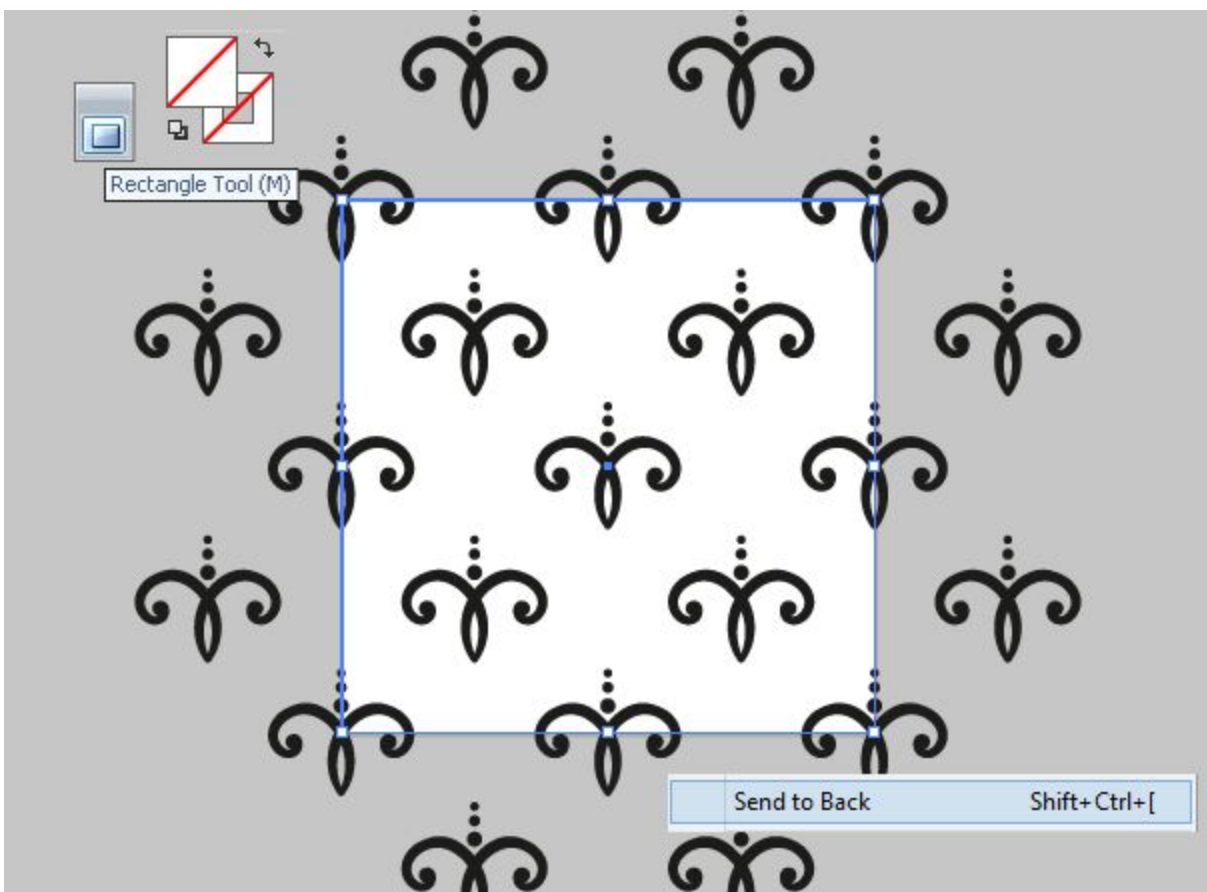


Если вы хотите обрезать ваш паттерн, используйте панель Pathfinder или скрипт [Super Magic Eraser](#), который автоматически отрезает и удаляет объекты вне рабочей области. Приобрести скрипт Super Magic Eraser можно на сайте mai-tools.com по цене \$ 7

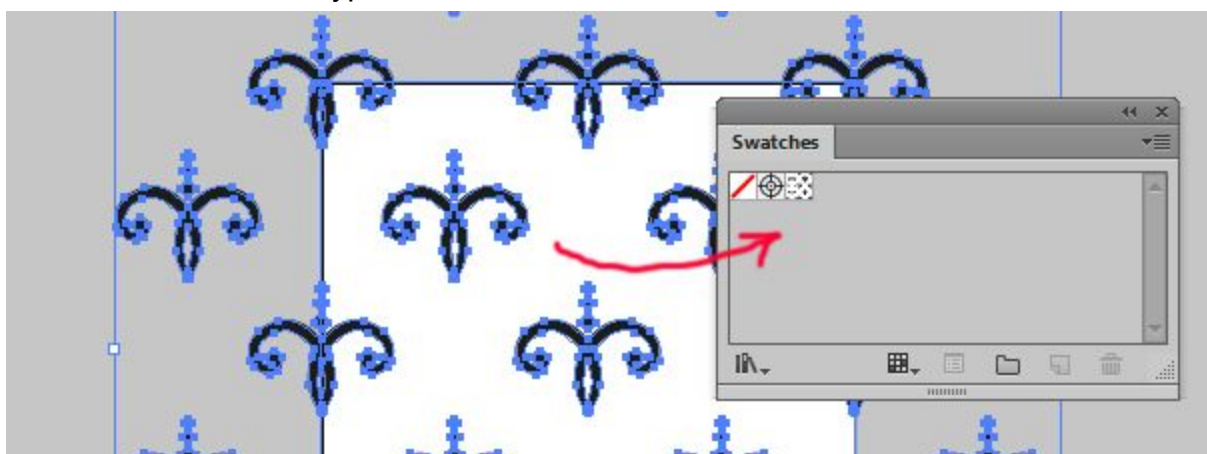
Вы также можете использовать Clipping Mask, чтобы скрыть выступающие объекты.

Как добавить паттерн в панель Swatches

Если вы хотите добавить ваш паттерн в панель образцов Swatches, то нарисуйте прямоугольник с размерами как у рабочей области. Этот прямоугольник должен быть без заливки и обводки. Отправьте его на задний план.

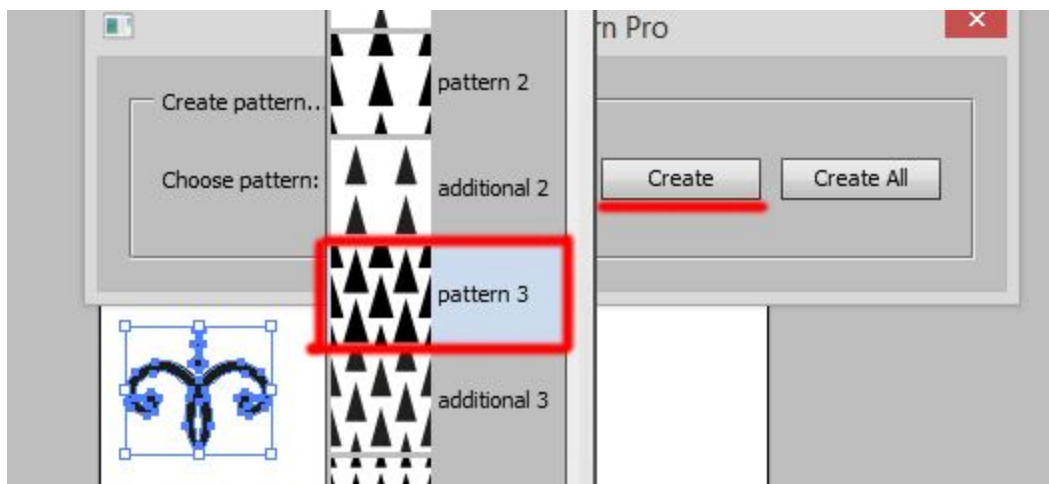


Затем выделите всё (Ctrl+A) и перетащите в панель образцов Swatches. Вы получите образец бесшовной текстуры Pattern Swatch.

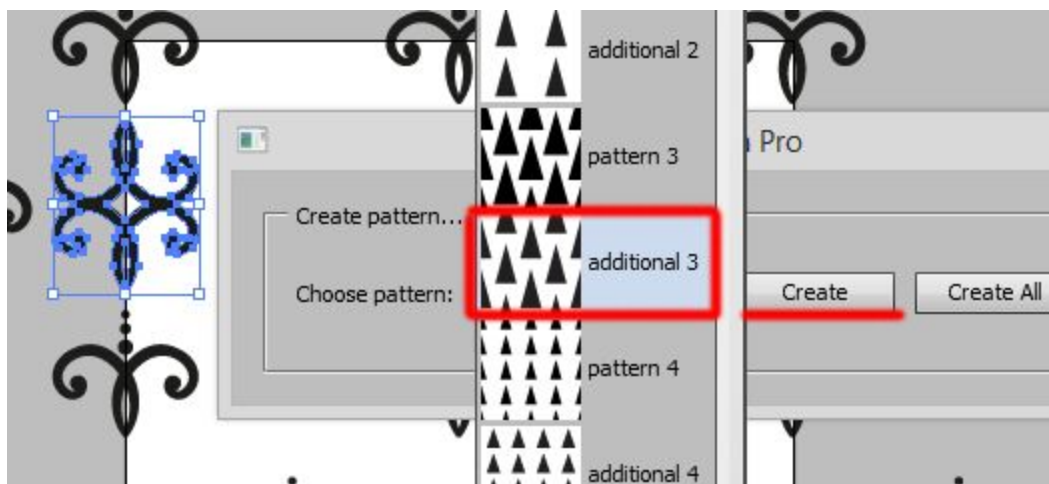


Комбинирование паттернов

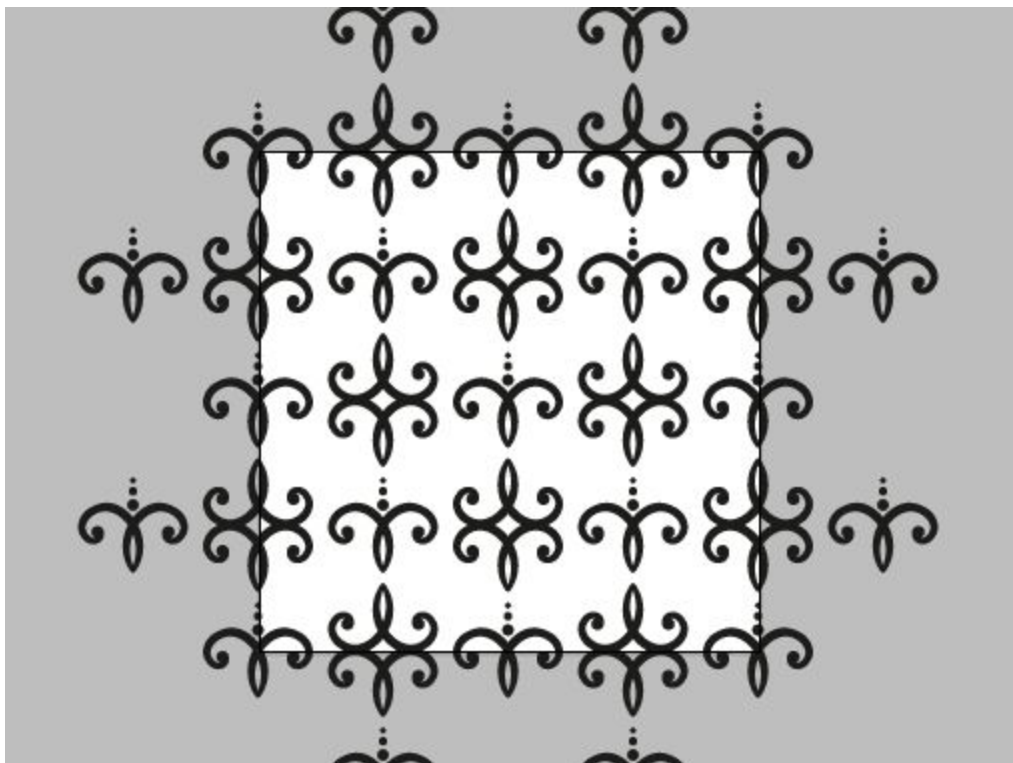
Семь паттернов имеют дополнительные шаблоны, чтобы создавать различные комбинации. Например, вы можете применить к любому объекту шаблон *"pattern 3"*. Затем нажать *"Create"*, чтобы скрипт собрал этот паттерн.



А к другому объекту можно применить дополнительный шаблон *"additional 3"*. И также нажать *"Create"*.



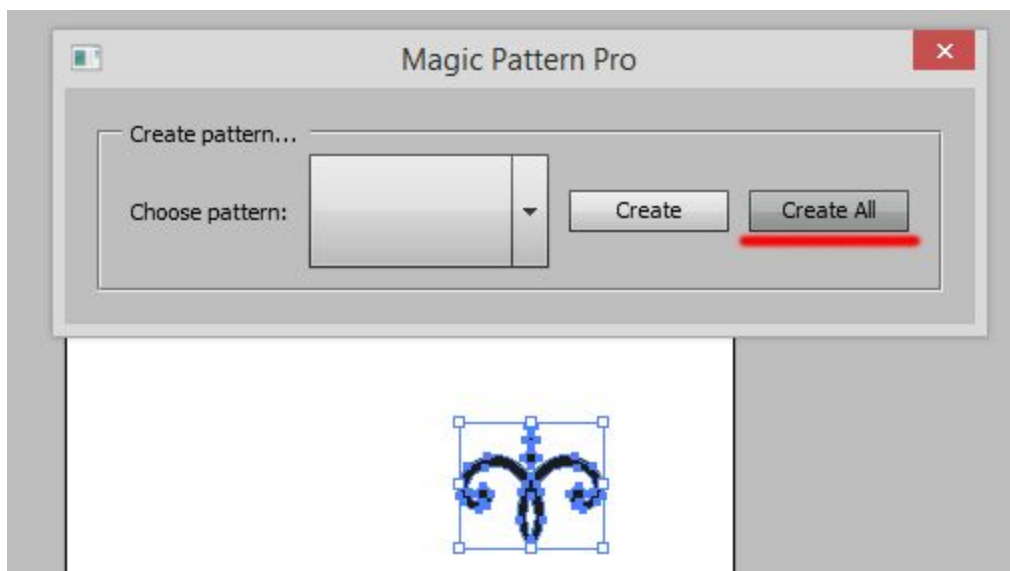
В итоге вы получите паттерн из двух объектов, расположение которых будет составлять один бесшовный рисунок.



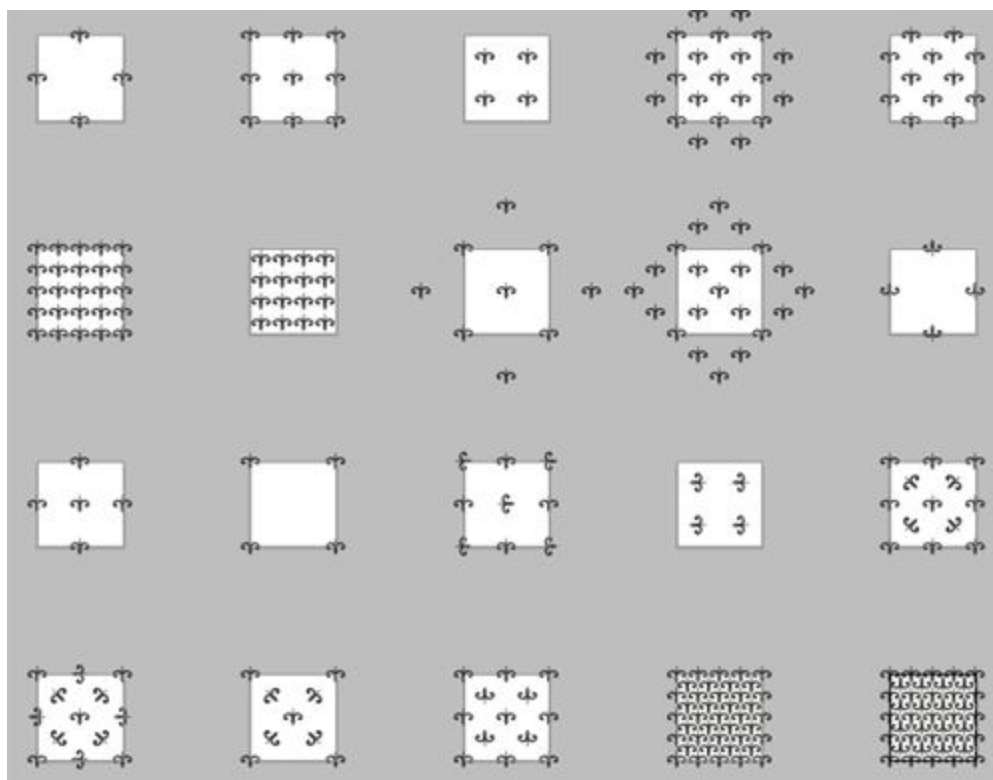
Затем вы можете обрезать паттерн или использовать маску. Также паттерн можно сохранить в панель Swatches (см. предыдущие пункты).

Функция "Create All"

У скрипта Magic Pattern Pro доступна новая функция "Create All", которая создаёт все 20 паттернов в одном векторном файле. Просто выделите любой объект и нажмите кнопку "Create All".



Скрипт сделает 20 артбордов и соберёт на каждом из них по одному паттерну.



Контакты

Наша почта для связи **support@mai-tools.com**

Наш сайт **mai-tools.com**