

# Magic Eraser

Adobe Illustrator script

Created by mai-tools.com



**Руководство пользователя**

# Вступление

Magic Eraser это скрипт для Adobe Illustrator, который автоматически обрезает и удаляет векторные объекты вне рабочей (монтажной) области.

Быстро и легко удаляет формы и контуры за границами артборда, не оказывая воздействия на объекты внутри рабочей области. Оставляет иллюстрацию редактируемой. Точный и аккуратный результат после применения.

Идеален для обрезки бесшовных текстур и векторных иллюстраций для микростоков.

Полезен для удаления графического мусора на полях.

Полностью автоматический процесс. Не требует каких-либо специальных знаний. Сохраните своё время и нервы, просто запустите скрипт Magic Eraser и наслаждайтесь его работой.

Совместимость: Adobe Illustrator CS5, Adobe Illustrator CS6, Adobe Illustrator CC

Версия скрипта универсальна и подходит как для Windows так и для Macintosh.

Приобрести скрипт Magic Eraser можно на сайте [mai-tools.com](http://mai-tools.com) по символической цене всего в **\$ 5**

## Внимание!

Скрипт Magic Eraser работает только с простыми векторными формами и объектами. Он не разрезает бленды, объекты с быстрой заливкой, кисти, символы, тексты, градиентные сетки и др. Пожалуйста сделайте Expand перед применением (Object > Expand / Expand Appearance).

Настройки градиентных заливок могут поменяться после применения скрипта.

Обводки могут замкнуться по краям разрезов, поэтому их тоже лучше разобрать командой Expand.

Если ваш компьютер не обладает достаточной мощностью, он может зависнуть во время работы скрипта. Если ваша векторная иллюстрация состоит из большого количества объектов, скрипт может работать медленнее обычного.

Для предотвращения инцидентов сохраните вашу иллюстрацию перед применением скрипта.

## Установка

Возьмите файл скрипта (*magic\_eraser\_v4.jsx*) и скопируйте его в стандартную папку со скриптами Adobe Illustrator на вашем компьютере. Расположение этой папки зависит от версии Adobe Illustrator а также от конфигурации вашей операционной системы.

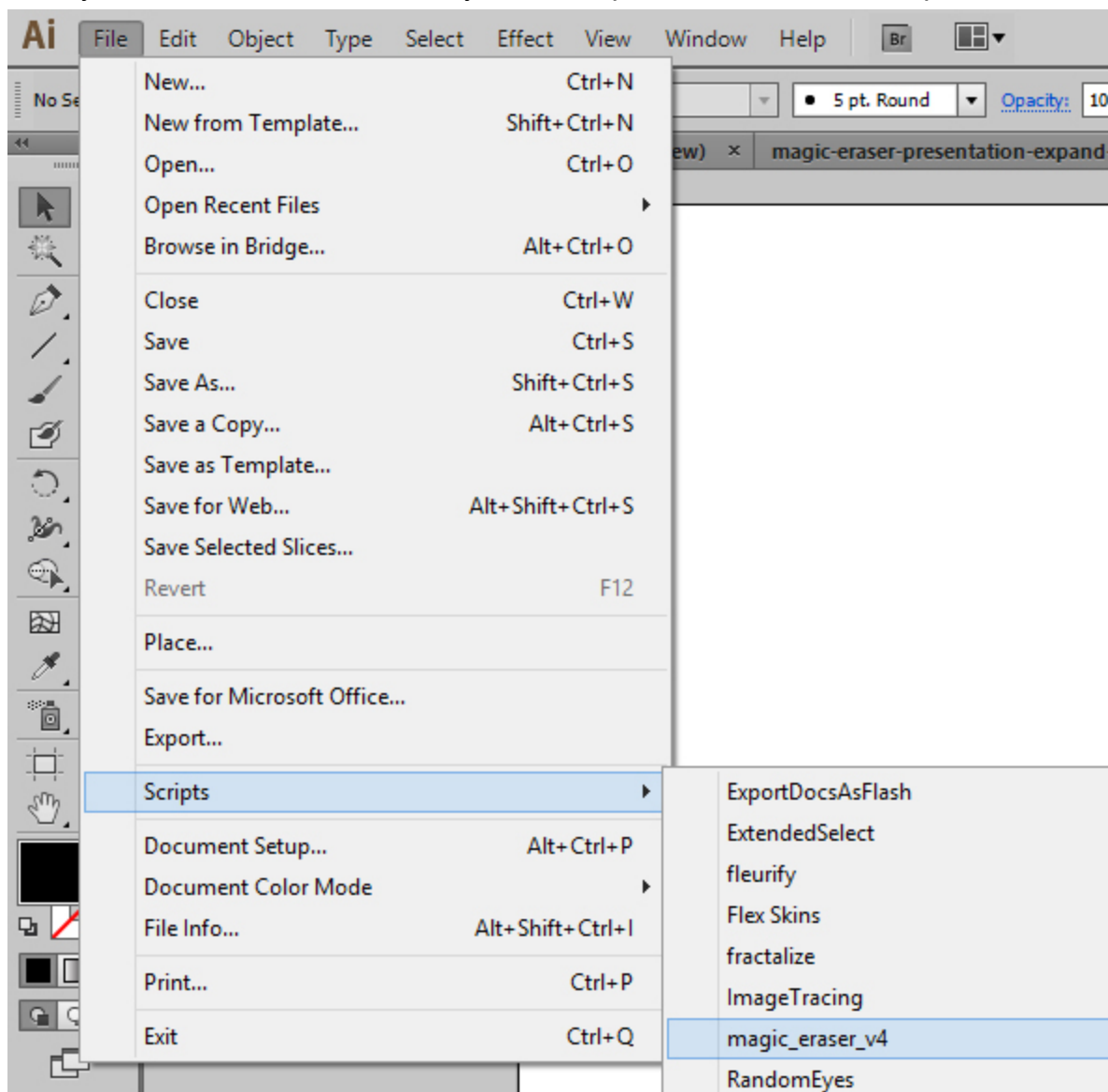
Например, для Windows и Adobe Illustrator CS6 (англоязычная версия):

*C:\Program Files\Adobe\Adobe Illustrator CS6 (64 Bit)\Presets\en\_GB\Scripts*

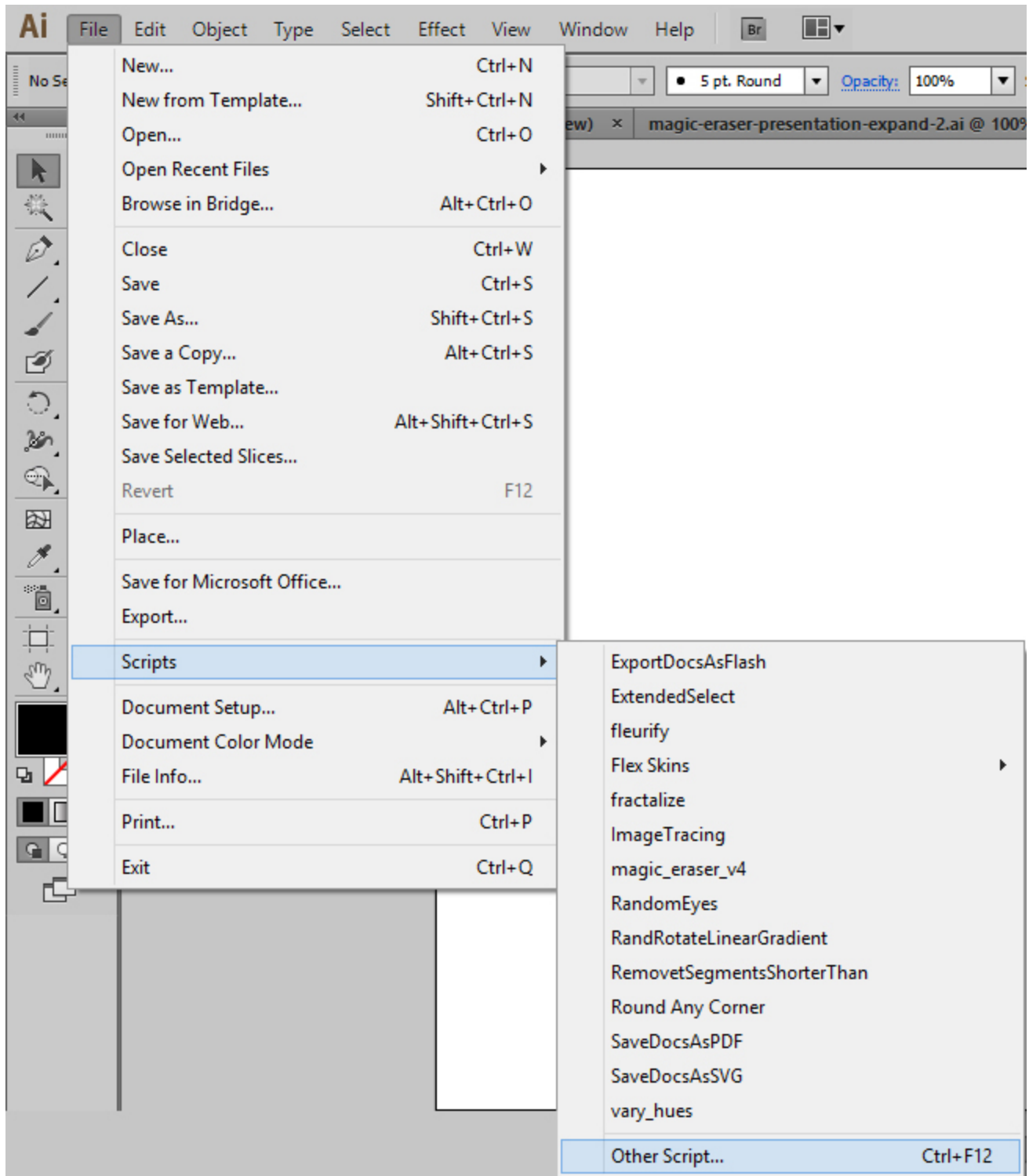
Для Adobe Illustrator CS5 (англоязычная версия) и Windows:

*C:\Program Files\Adobe\Adobe Illustrator CS5\Presets\en\_GB\Scripts*

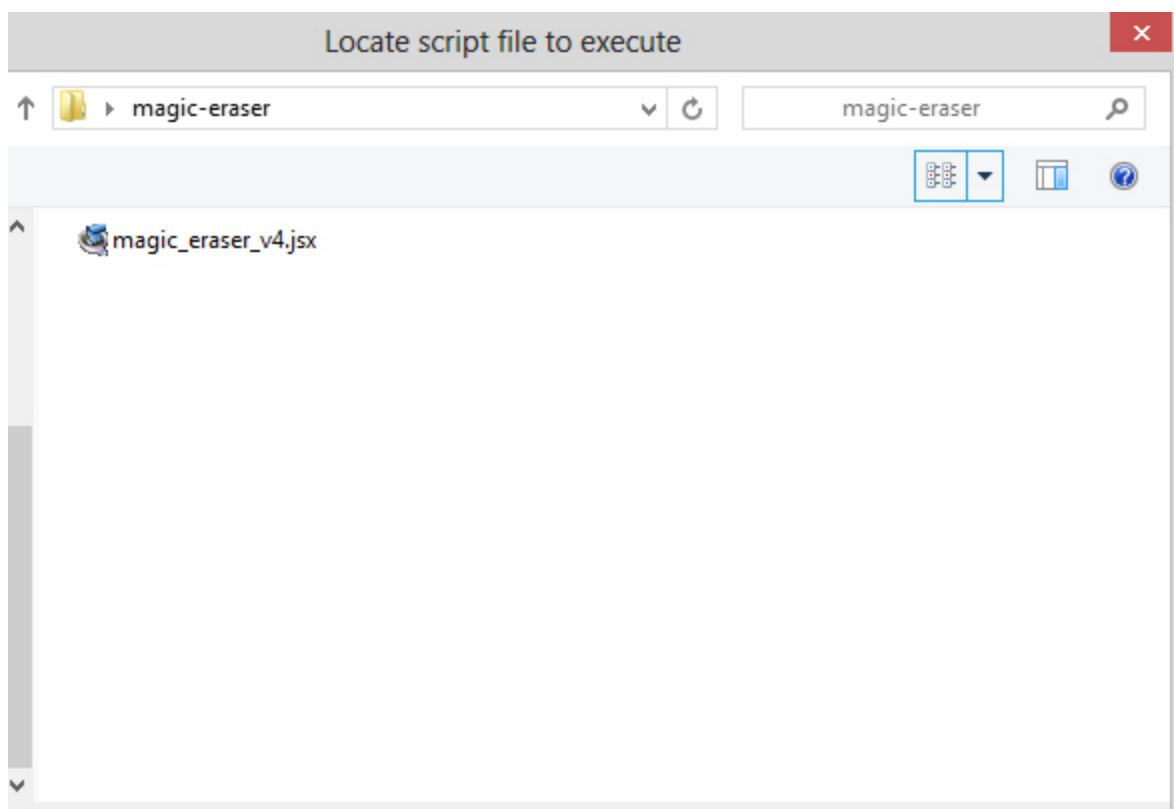
Затем запустите Adobe Illustrator. Вы увидите скрипт в меню *File > Scripts*



Скрипт также можно запустить без установки. Откройте *File > Scripts > Other Script*



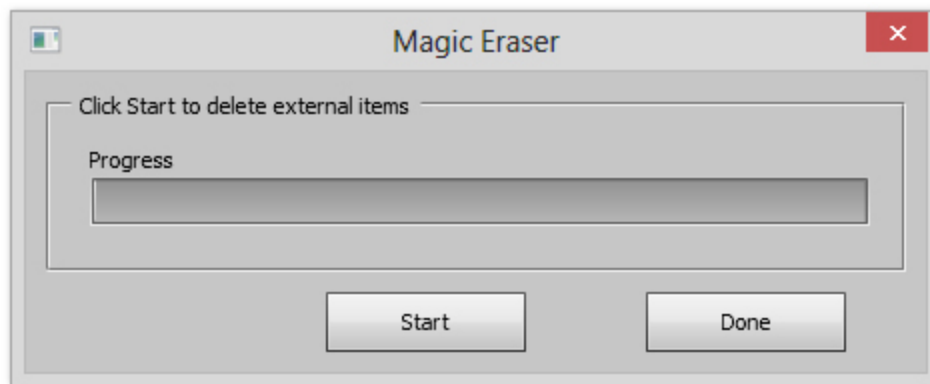
Затем откройте файл скрипта на вашем компьютере.



## Использование для Adobe Illustrator CS6 и CC

Откройте или нарисуйте любую векторную иллюстрацию. Вы также можете использовать *sample-vector.eps* из архива.

Запустите скрипт Magic Eraser. Появится диалоговое окно.



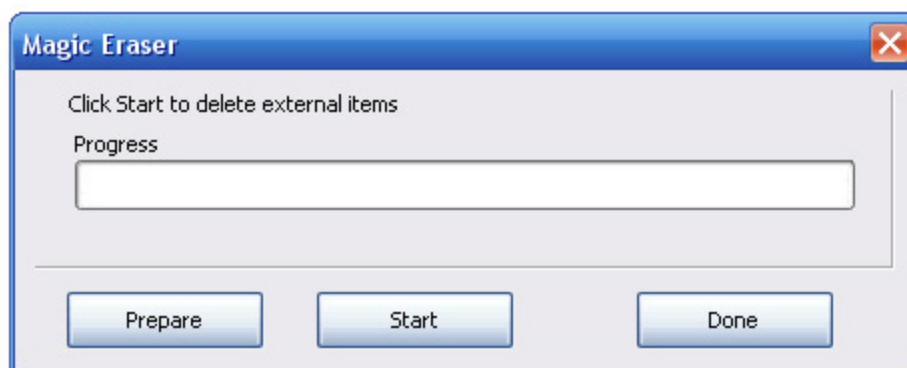
Нажмите кнопку "start". Скрипт отрежет и удалит все векторные формы, выступающие за границы рабочей области.



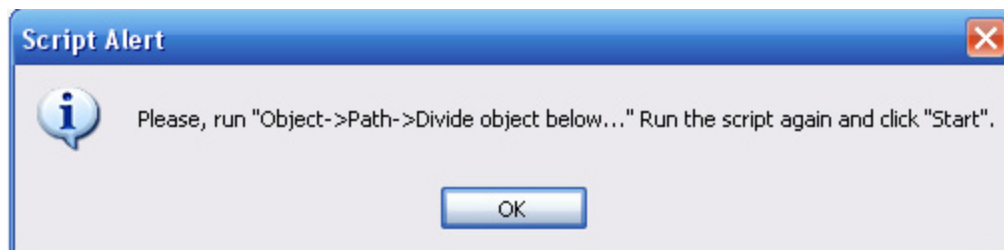
## Использование для Adobe Illustrator CS5

Откройте или нарисуйте любую векторную иллюстрацию. Вы также можете использовать *sample-vector.eps* из архива.

Запустите скрипт Magic Eraser. Появится диалоговое окно.

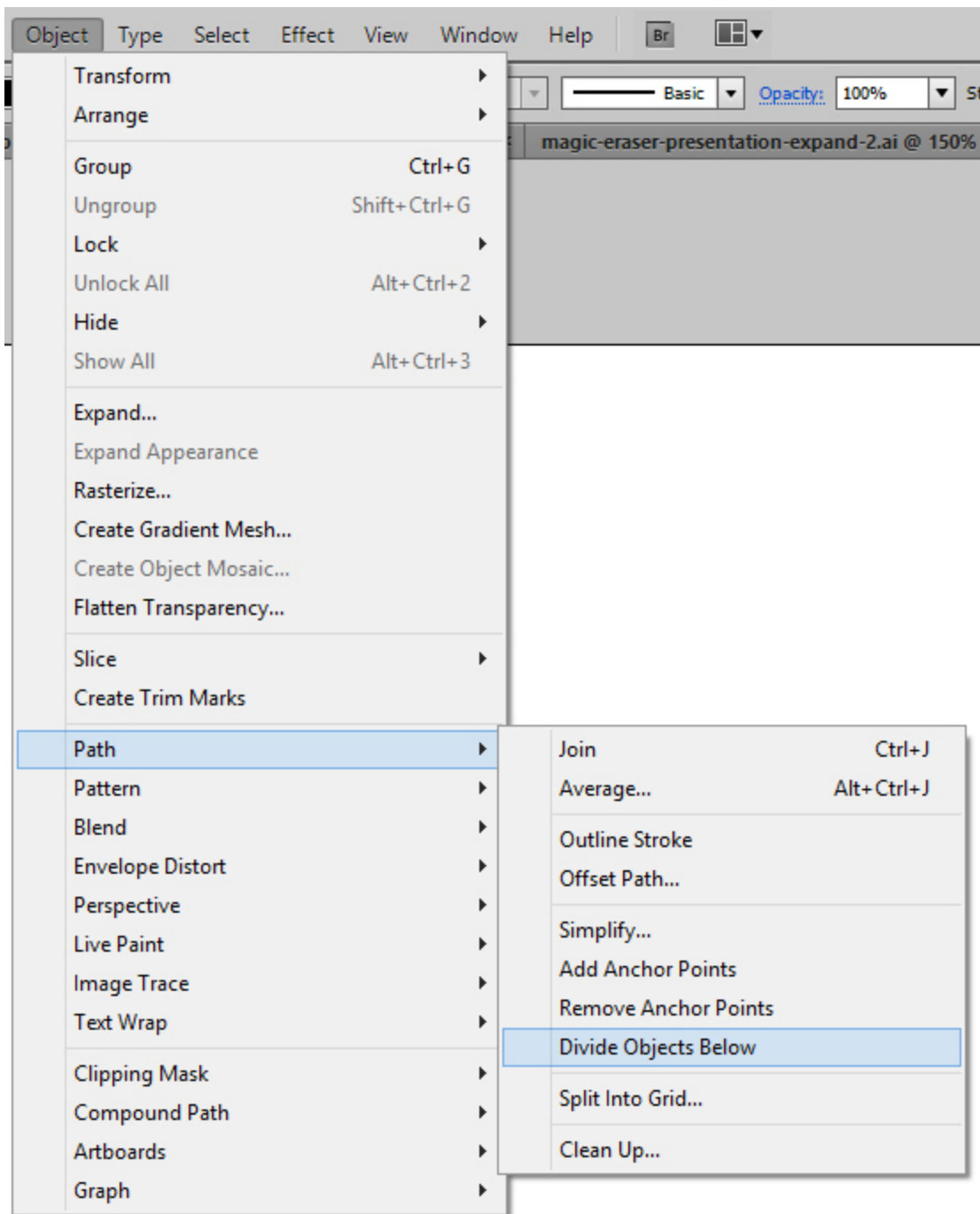


Нажмите кнопку "prepare". Скрипт начнёт работу, и появится новое окно с дальнейшими инструкциями.

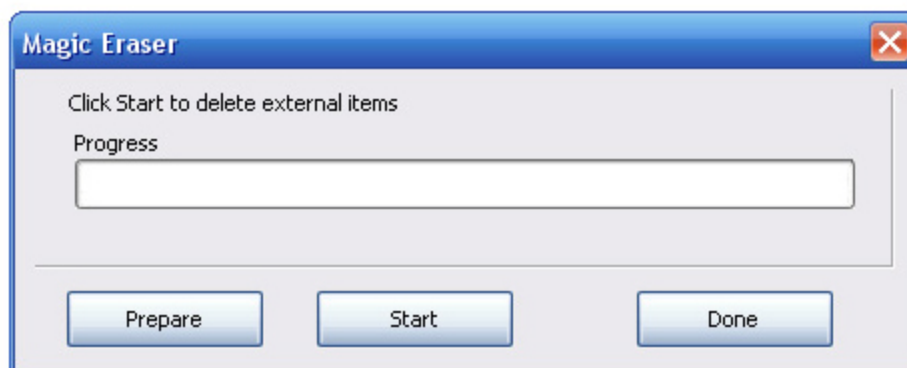




Затем запустите команду *Divide Objects Below* (*Object > Path > Divide Objects Below*).



После этой команды запустите скрипт Magic Eraser снова. Нажмите кнопку "start".



И скрипт удалит все объекты вне рабочей области.



## Контакты

Наша почта для связи [support@mai-tools.com](mailto:support@mai-tools.com)

Наш сайт [mai-tools.com](http://mai-tools.com)